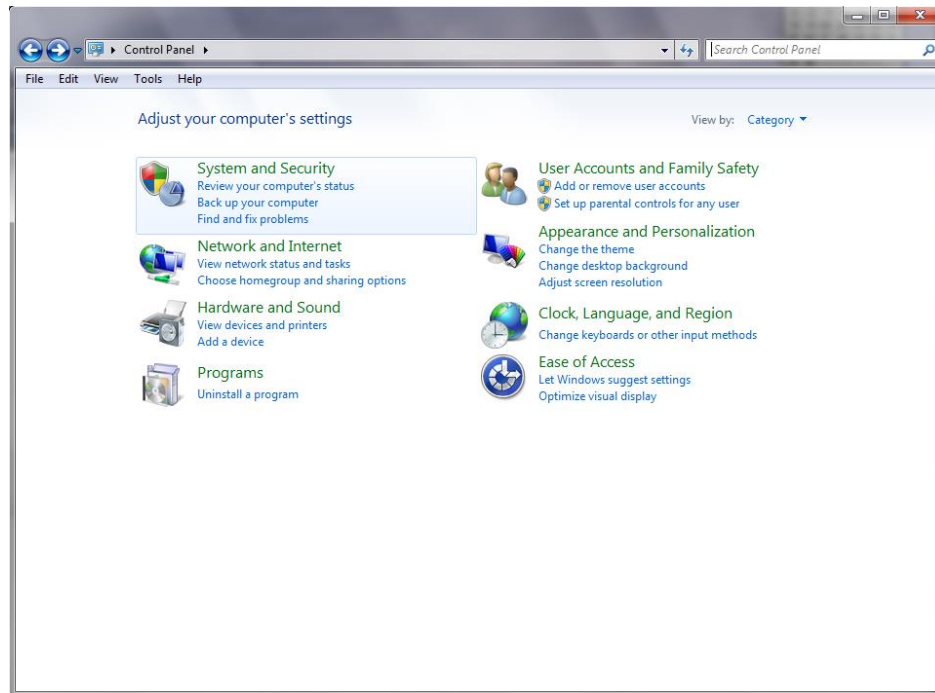


УПУТСТВО ЗА ИНСТАЛАЦИЈУ СОФТВЕРА

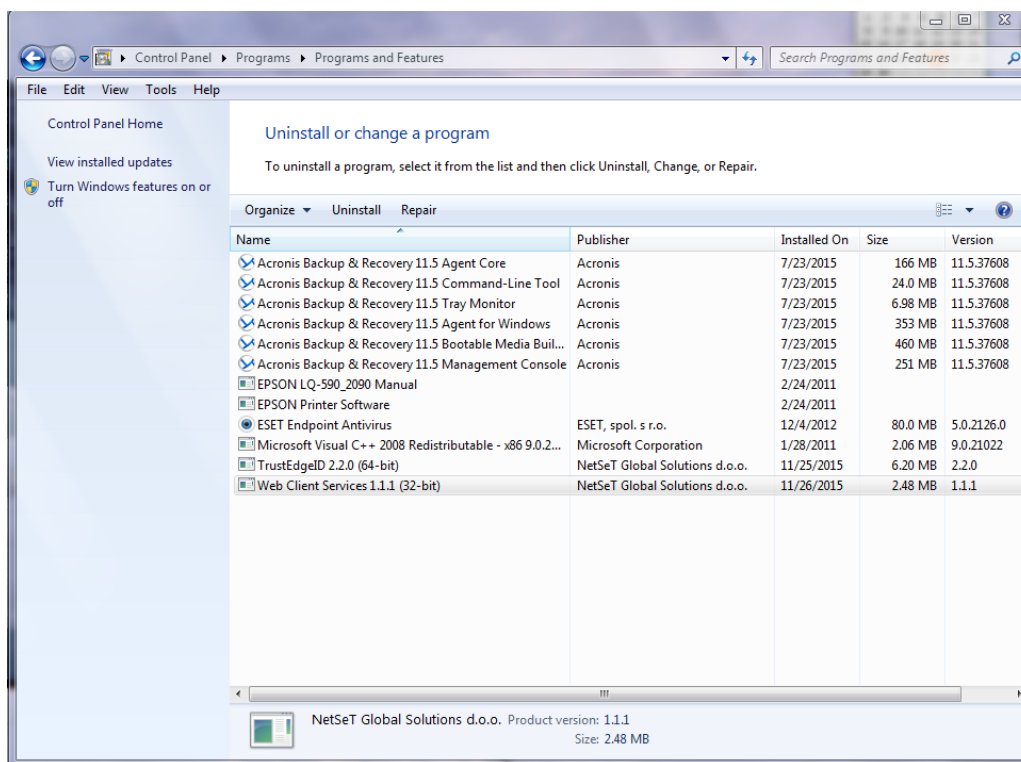
Web Client Services v.1.1.2.1 на Win 7/10

Пре саме инсталације нове верзије софтвера неопходно је деинсталирати претходну верзију софтвера. Поступак деинсталације се обавља из *Control Panel*-а. Кликом на *Start/Control Panel* појављује се прозор приказан на слици 1.



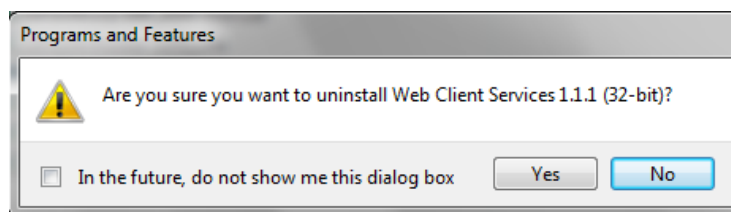
Слика 1

Кликом на *Uninstall a program* у оквиру категорије *Programs* појављује се прозор приказан на слици 2.



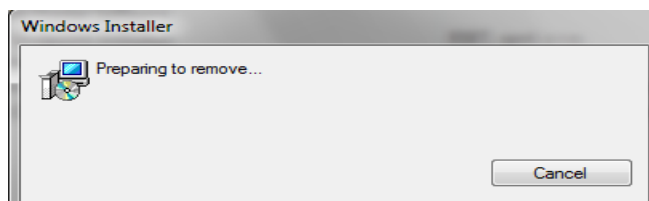
Слика 2

На слици 2 приказан је списак инсталираних софтвера. Деинсталација претходне верзије софтвера врши се десним кликом на назив софтвера са списка инсталираних софтвера (у овом случају то је **Web Client Services 1.1.1 (32-bit)**) и након тога изабере се опција **Uninstall**. Након тога појављује се прозор приказан на слици 3.



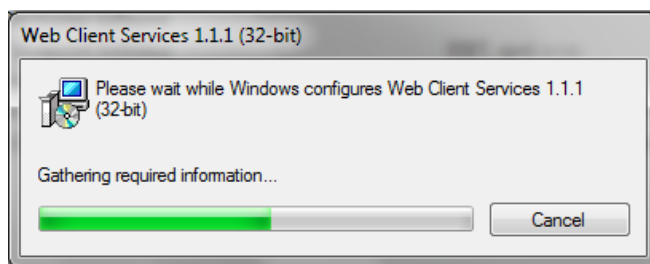
Слика 3

На слици 3 приказан је прозор где корисник треба да потврди да је сигуран да жели да почне процес деинсталације софтвера. Кликом на дугме **Yes** појављује се прозор приказан на слици 4.



Слика 4

На слици 4 приказан је прозор који се појављује након потврде о деинсталацији софтвера. Прозор који се појављује у следећем кораку приказан је на слици 5.

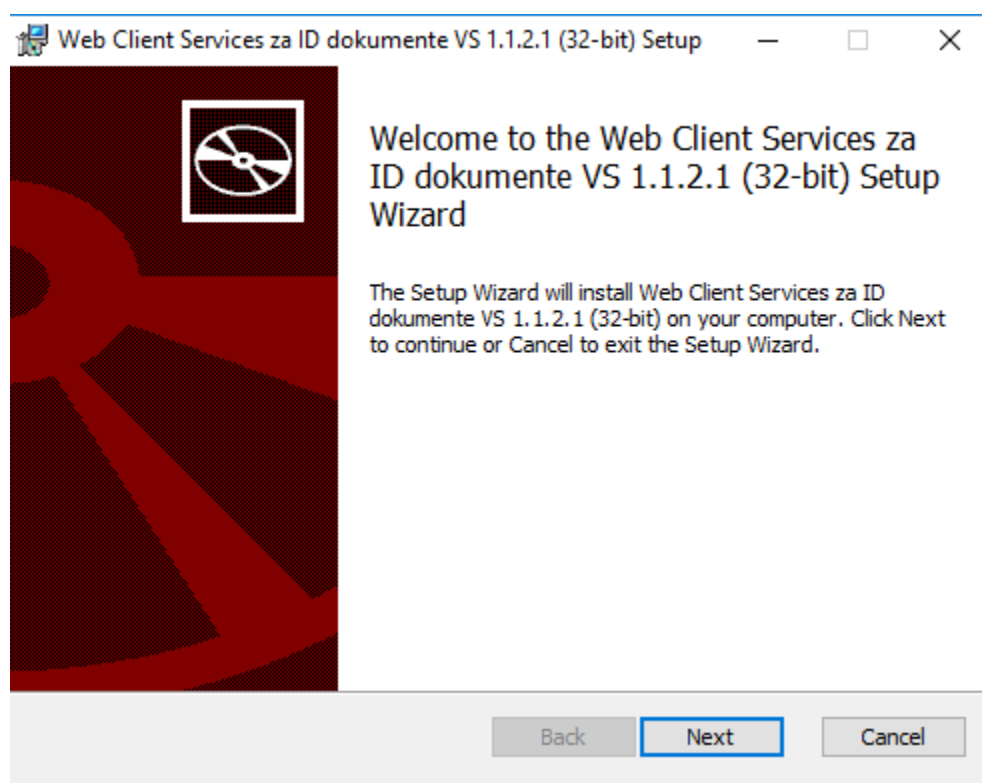


Слика 5

Након успешне деинсталације претходне верзије софтвера корисник може започети инсталацију нове верзије софтвера.

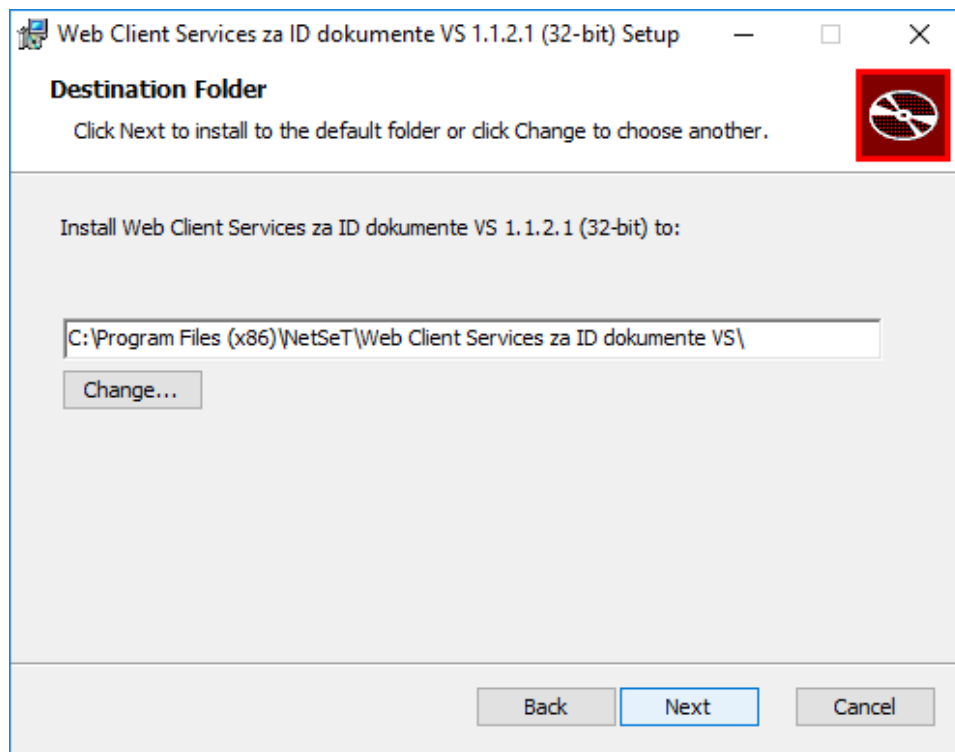
Пре саме инсталације потребно је презети фајл који је запакован а затим је потребно извршити распакивање.

Процес инсталације почиње покретањем извршног фајла који је распакован. На слици 6 приказан је прозор који се појављује након покретања извршног фајла за инсталацију нове верзије софтвера.



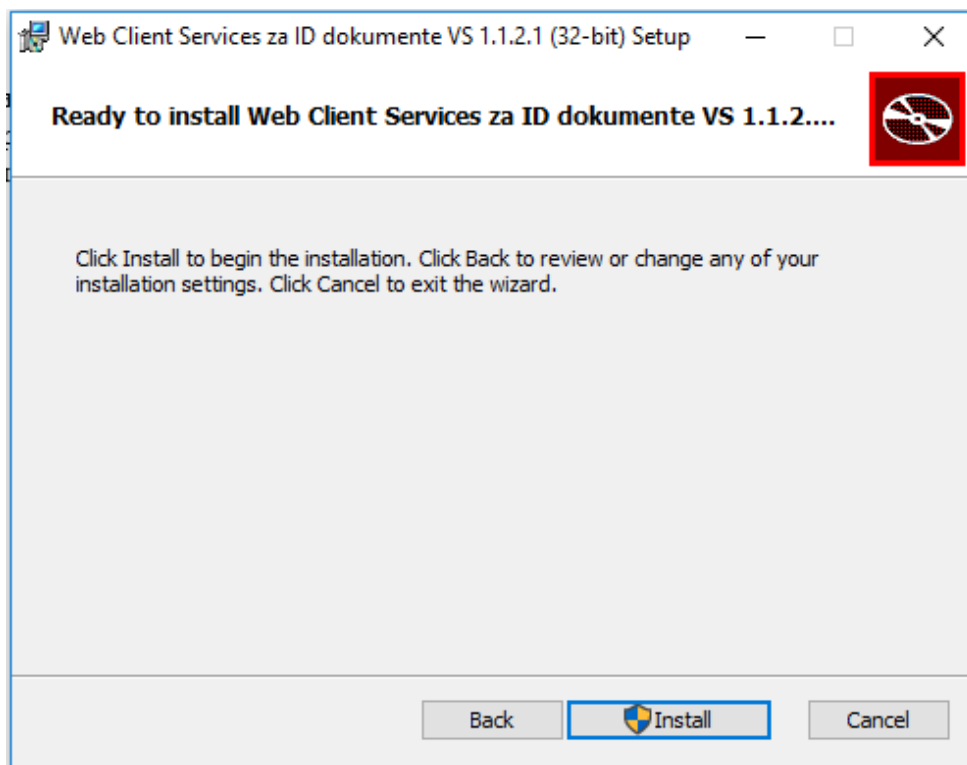
Слика 6

Кликом на дугме *Next* појављује се прозор приказан на слици 7.



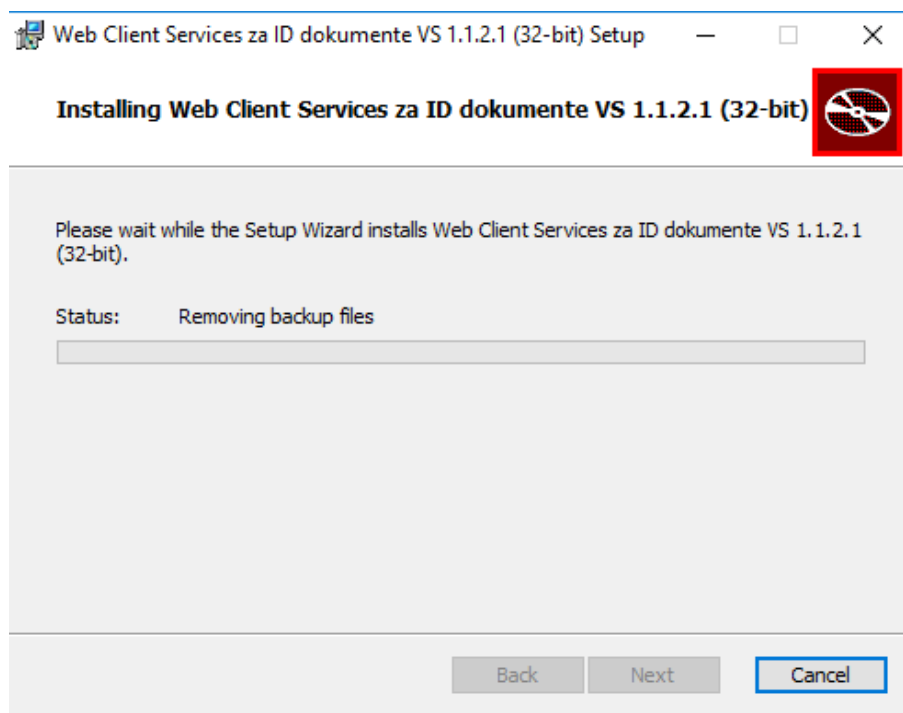
Слика 7

На слици 7 приказан је прозор који се појављује пре почетка инсталације софтвера. Корисник бира директоријум где жели да инсталира нову верзију софтвера (директоријум који је приказан на слици) и кликом на дугме *Next* појављује се прозор приказан на слици 8.



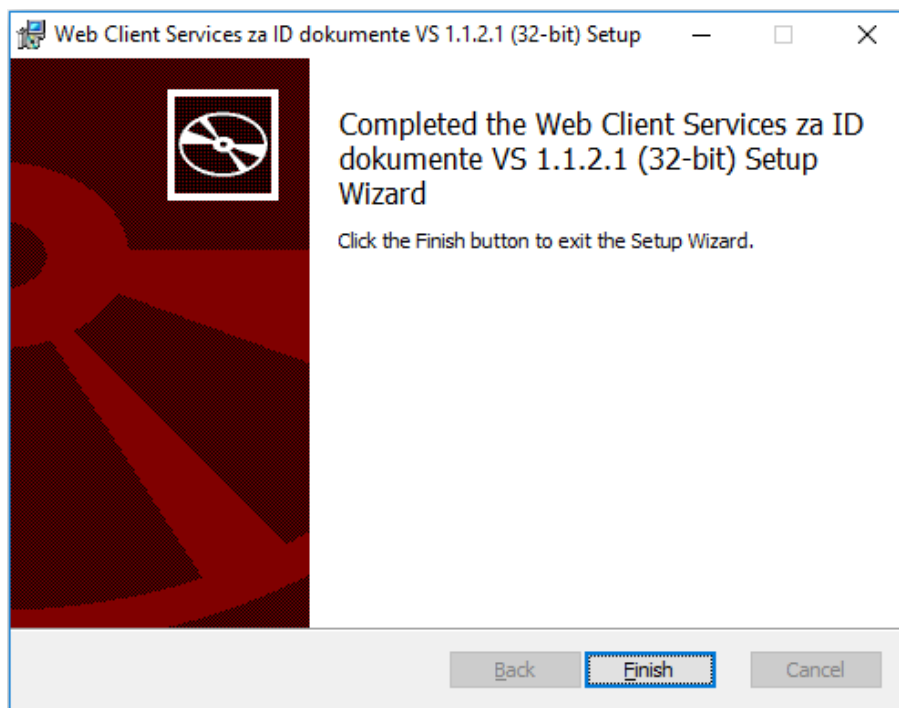
Слика 8

На слици 8 приказан је прозор где корисник кликом на дугме **Install** започиње процес инсталације софтвера. Затим се појављује прозор приказан на слици 9.



Слика 9

На слици 9 приказан је прозор где корисник може видети статус процеса инсталације у **Progress Bar**-у. Након завршеног процеса инсталације корисник добија обавештење да је софтвер успешно инсталиран што је приказано на слици 10.



Слика 10

Кликом на дугме ***Finish*** успешно је извршена инсталација нове верзије софтвера. Након инсталације софтвера неопходно је извршити ***Restart*** рачунара.